

Vorteile der GUMMAPAN- ELASTIKPLATTEN

GUMMAPAN- ELASTIKPLATTEN sind verschleiß- und hantelfest, d.h. selbst eine zu Boden fallende Hantel beschädigt die Oberfläche nicht. Durch abgeschrägte Rand- und Eckplatten wird ein Stolpern weitgehend verhindert.

Die Platten sind lärmdämmend, so dass die Wucht der am Trainingsplatz herunterfallenden Geräte aufgefangen wird.

Auf Grund ihrer Elastizität sind die Platten sturzmindernd mit einem Kraftabbau von 21% und bieten daher Schutz vor Verletzungen und Sicherheit. Darüberhinaus sind sie absolut rutschfest, auch im feuchten oder gar nassen Zustand, so dass der Sportler standsicher seine Übungen absolvieren kann. **GUMMAPAN- ELASTIKPLATTEN** sind wirtschaftlich. Sie halten auch bei extremer Beanspruchung länger als herkömmliche Beläge.

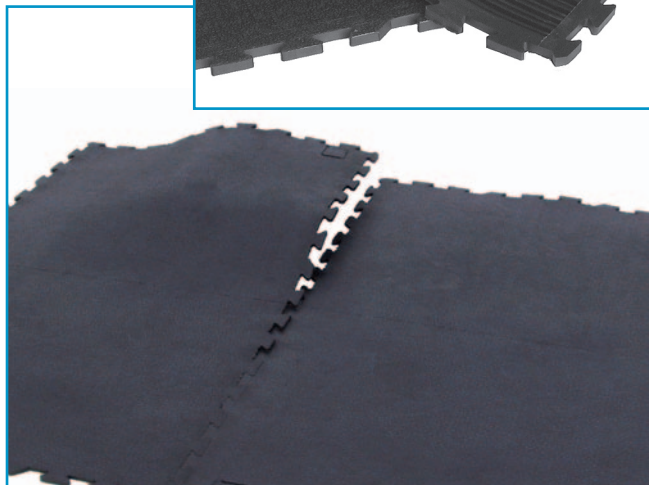
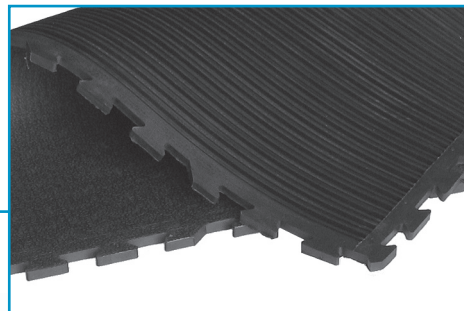
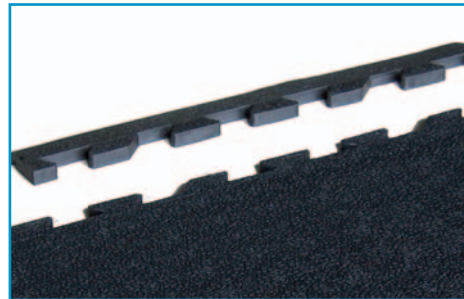
Sie sind im langfristigen Vergleich kostengünstiger gegenüber allen anderen Bodenbelägen, die bei Verschleiß vollständig erneuert werden müssen. Elastikplatten jedoch brauchen bei Zerstörung nur ausgetauscht zu werden.

Gummi- Massivmatten „Super“

Maße:	1010 x 1010 x 25 mm
Formate:	Massivmatte mit Scheinfugen
Gewicht (kg):	22 kg
Farben:	rotbraun
Untergrund:	gebundene Untergründe
Verlegung:	lose, Verklebung möglich, zuschneiden mit Stichsäge

Gummi- Massivplatten „Panzer- Puzzle“

Maße:	150 x 90 cm Höhe 10 mm = 120 x 90 cm Höhe 17 mm
Unterseite:	10 mm glatt 17 mm = mit Profil
Material:	Gummi-Neuware
Oberfläche:	Regentropfenstruktur
Farben:	schwarz
Untergrundanforderung:	gebundene Untergründe
Verlegung:	schwimmend durch Puzzleverbinder oder Verschraubung
Kombinationsprodukte:	Anti- Stolperkanten und Ecken
Einsatzgebiete:	Eisstadion, Fitnessstudios, Arbeitsschutzbereiche





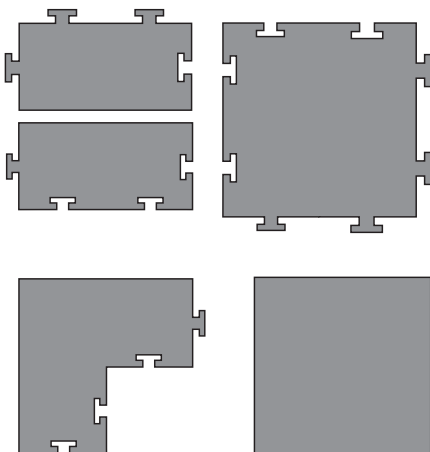
Vorteile der GUMMAPAN- ELASTIKPLATTEN

GUMMAPAN- ELASTIKPLATTEN sind verschleiß- und hantelfest, d.h. selbst eine zu Boden fallende Hantel beschädigt die Oberfläche nicht. Durch abgeschrägte Rand- und Eckplatten wird ein Stolpern weitgehend verhindert.

Die Platten sind lärmdämmend, so dass die Wucht der am Trainingsplatz herunterfallenden Geräte aufgefangen wird.

Auf Grund ihrer Elastizität sind die Platten sturzmindernd mit einem Kraftabbau von 21% und bieten daher Schutz vor Verletzungen und Sicherheit. Darüberhinaus sind sie absolut rutschfest, auch im feuchten oder gar nassen Zustand, so dass der Sportler standsicher seine Übungen absolvieren kann. **GUMMAPAN- ELASTIKPLATTEN** sind wirtschaftlich. Sie halten auch bei extremer Beanspruchung länger als herkömmliche Beläge.

Sie sind im langfristigen Vergleich kostengünstiger gegenüber allen anderen Bodenbelägen, die bei Verschleiß vollständig erneuert werden müssen. Elastikplatten jedoch brauchen bei Zerstörung nur ausgetauscht zu werden.



Gummi- Kacheln + Puzzle

Maße:	48 x 48
Formate:	Kacheln oder Puzzle-System
Stärke (mm):	4 oder 8
Raumgewicht (kg):	ca. 1,100/m
Material:	polyurethanegebundenes Gummi-Granulat
Verlegung:	Verklebung auf gebundenen Untergründen, ab 8 mm im Puzzle-System schwimmend möglich
Beschichtung:	optimierte Reinigungsmöglichkeiten durch Aufbringen eines Speziallackes
Einsatzgebiete:	Fitnessstudios, Ausstellungsräume, Messen

